

永續 • *IN POWER* • 社會創新大賞

第22組

建置原鄉E護， 整合式智慧科技健康管理系統

林佩靜組員

高雄醫學大學附設中和紀念醫院 企劃室

主辦單位



衛生福利部
社會及家庭署
Social and Family Affairs Administration
Ministry of Health and Welfare

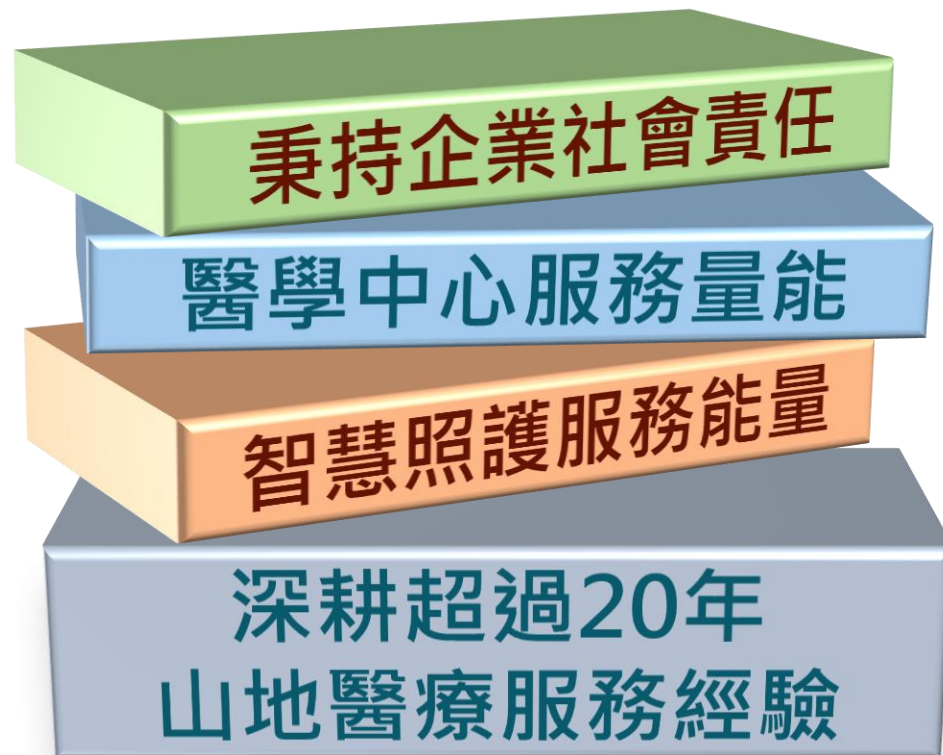
承辦單位



優樂地永續
Unity Sustainability Services

哪裡有醫療需要，高醫就往哪裡去～

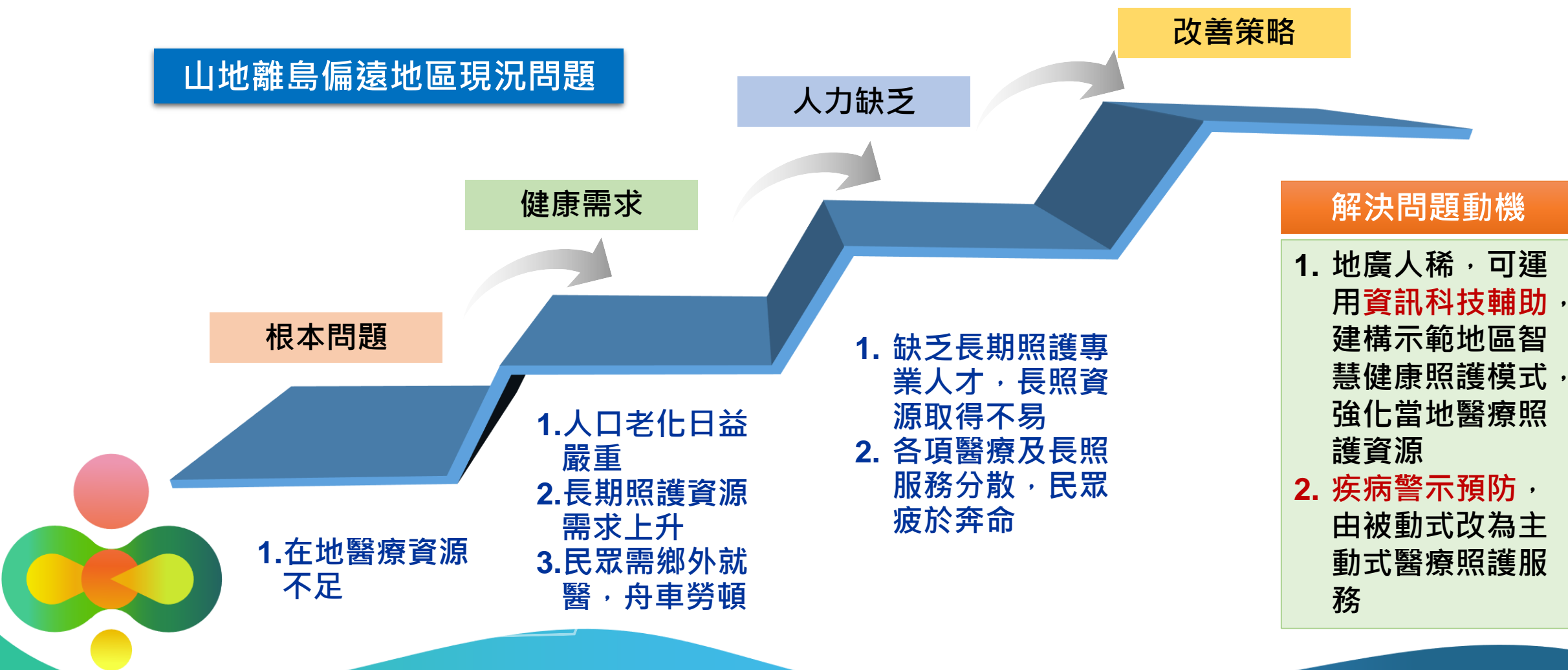
Vision 願景	追求卓越，成為國際一流之大學醫院
Mission 宗旨	教學 以學習者為中心的典範跨領域教學 服務 以病人為中心的卓越全人健康照護 研究 以臨床為中心的頂尖轉譯醫學研究
Core Value 核心價值	尊重生命 卓越創新 誠信正直 同理關懷
Goals 目標	提供全人照護、培育優秀人才、發展卓越科技、成為民眾最信賴之首選醫學中心
經營理念	秉持醫學倫理，善盡社會責任



「關懷」
是高醫人共同的
「基因」

議題現況與欲解決之問題

根據內政部2018年統計，原住民跟全體國民平均餘命差距，較全國差距大約
8.02歲



最終目的&永續發展目標

健康自主權歸還給民眾

建置永續發展模式

1. 以家戶為單位，建置可行性智慧照護服務模式，提升山地偏鄉離島地區民眾自我健康意識
3. 滿足當地民眾所需，強化在地社區資源連結

強化
健康網絡



終極目標

1. 永續經營，建置在地自主經營模式
2. 持續回饋山地離島偏遠地區，落實企業社會責任
3. 提升山地偏鄉民眾「健康意識」

減少
健康不平等



10 減少不平等



可衡量與量化的目標



1

建置整合 照護網絡

- ① 建置客製化整合照護系統
- ② 整合醫療、長照等在地生活資源

2

智慧照護 新創模式

- ① 建置在地化智慧健康照護服務模式
- ② 運用資通訊科技設備提供偏鄉離島地區民眾健康管理服務

3

減少 健康不平等

- ① 減少偏鄉民眾外出就醫，降低醫療支出成本
- ② 超前佈署高風險疾病預測，及早發現及早治療

4

提升當地 健康福祉

- ① 提升當地民眾健康意識，減少健康不平等
- ② 將健康自主權歸還給個人



健康大小事 APP

以收費制加入APP會員提供健康產業相關服務
2018~迄今已在偏鄉進行模式驗證
下一步~~都會區建置商業模式

Web site



提供系統管理人員
戰情決策儀表表管理



智慧量測裝置

社區型
居家型
專業人員

智能
健康
管理

疾病
風險
預測

高風險疾病預測 (慢性病、癌症)

超前佈署
減緩疾病惡化機率

健康成績單

健康處方箋
(營養、運動...)

客製
化
衛教

健康資源搜尋引擎

醫療、健康、長照
、食品、交通、社會補助
等資源關鍵字搜尋引擎

健康大小事APP

健康
聊天
機器人

5G遠
距醫
療

健康
資源
商城

智慧健康商品陳列

透過智慧預測
醫療、健康、長照
、食品、交通、社會
補助等相關商品

部分盈餘回歸給偏鄉

紅色：離島地區(12)

藍色：山地地區(28)

綠色：偏遠地區(60)



顛覆現有健康管理模式，運用科技、結合資源，建立永續經營模式，提升民眾整體健康福祉

檢核方式(預期成果、執行重點、帶來影響)



1

建置整合 照護網絡

2

智慧照護 新創模式

3

減少 健康不平等

4

提升當地 健康福祉

可
衡
量
目
標

- ① 建置客製化整合照護系統
- ② 整合醫療、長照等在地生活資源

- ① 建置在地化智慧健康照護服務模式
- ② 運用資通訊科技設備提供偏鄉離島地區民眾健康管理服務

- ① 減少偏鄉民眾外出就醫，降低醫療支出成本
- ② 超前佈署高風險疾病預測，及早發現及早治療

- ① 提升當地民眾健康意識，減少健康不平等
- ② 將健康自主權歸還給個人

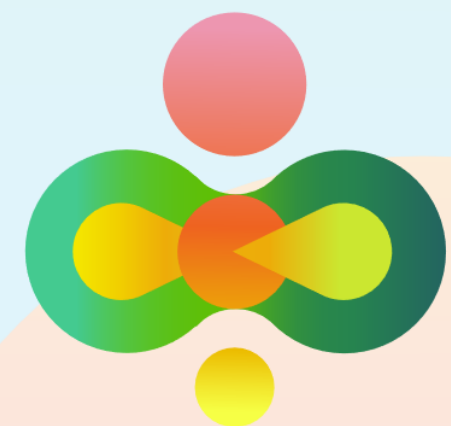
預
期
成
果

- ① 召開系統使用者需求訪談會議至少6場
- ② 完善1套整合式智慧照護系統

- ① 建置至少2種在地化智慧照護模式
- ② 提升智慧照護模式使用人數(**APP使用人數3,000人**)

- ① 減少偏鄉民眾外出就醫費用**360萬↑**
- ② 透過智慧篩檢，**發現1/3**慢性病潛在病人

- ① 使山地離島偏鄉民眾亦享有資訊科技資源
- ② 超前部屬，提供疾病高風險警示預測



THE END

敬請指教