



永續 • *IN POWER* • 社會創新大賞

愛蔓延社會企業
股份有限公司

銀接心園區

賴品潔 督導

主辦單位



衛生福利部
社會及家庭署
Social and Family Affairs Administration
Ministry of Health and Welfare

承辦單位



優樂地永續
Unity Sustainability Services

愛蔓延社企簡介

- 由好牧人協會創立的愛蔓延社會企業公司
- 其中50%盈餘作為社會公益使用
- 應用商業運作完成社會公益
 - 辦理社區共餐，平價供應膳食，照顧社區弱勢。
 - 普設托老中心，在地社區照顧，因應高齡社會。



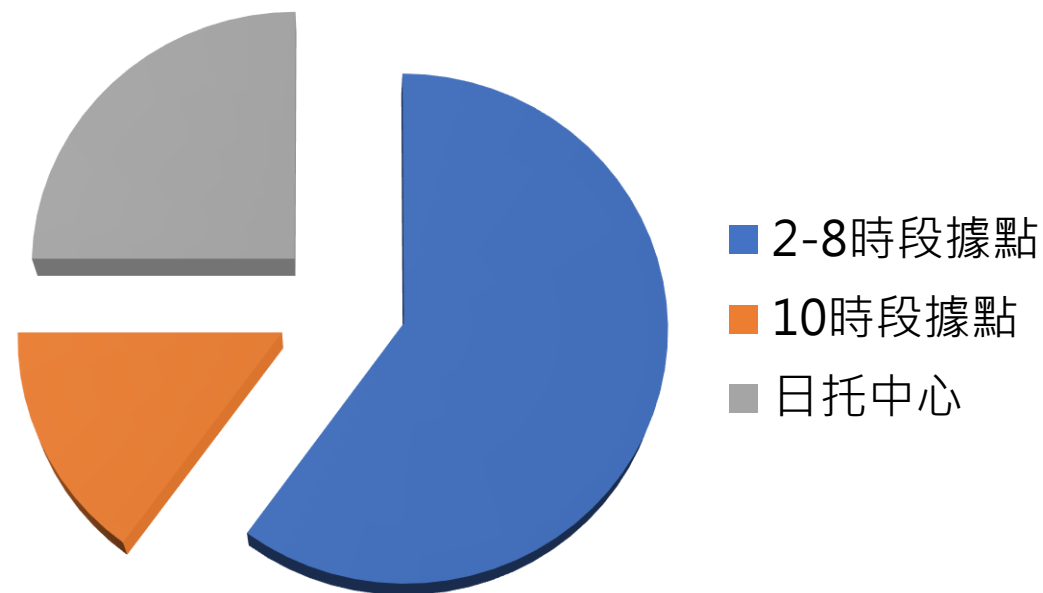
發現問題

- 高齡化社會
- 長者白天獨處的不便與安全問題
- 腸胃消化功能漸弱、獨居、無人備餐共餐的長者
- 政府長照政策的侷限
 - 無法配合家屬上下班時間
 - 早晚餐
 - 陪伴接送
 - 定期旅遊參訪服務



整合補強(潛在客戶)

- 臺中市社會局社區照顧關懷據點413個，其中10時段據點60個。
- 臺中市衛生局C據點長照站(醫事)120個，其中10時段據點63個。



評價推薦

- 長者說：每天我兒子、媳婦出門上班時，我就跟他們說，我等一下也要出去上課了~
- 家屬說：你們的服務很貼心耶~除了考量到阿公阿嬤中午休息的躺椅及空間外，早晚還有陪伴接送及餐食提供，真好。
- 長者說：在家很無聊，來這裡有得玩、有得吃、還有這麼多老朋友一起開槓，每天攏要來啦!!
- 家屬說：妹妹我跟你說喔，我媽媽最喜歡每個月的戶外活動了，每次出去玩前一天都像小孩子一樣很期待很開心，謝謝你們。



創新服務

- 整合政府及社區資源、合作搭配補足其不足之。

政府(社區)



- ☐ 80%據點服務2-8時段
- ☐ 餐飲服務(午餐)
- ☐ 戶外活動(每年2次)
- ☐ 20%據點提供接送服務

愛蔓延



- ☐ 10時段日托服務8:00-17:00
- ☐ 餐飲服務(早、晚餐)
- ☐ 戶外活動(每月1次)
- ☐ 陪伴接送(每日早中晚)
- ☐ 節慶活動/安寧關懷



服務對象獲得

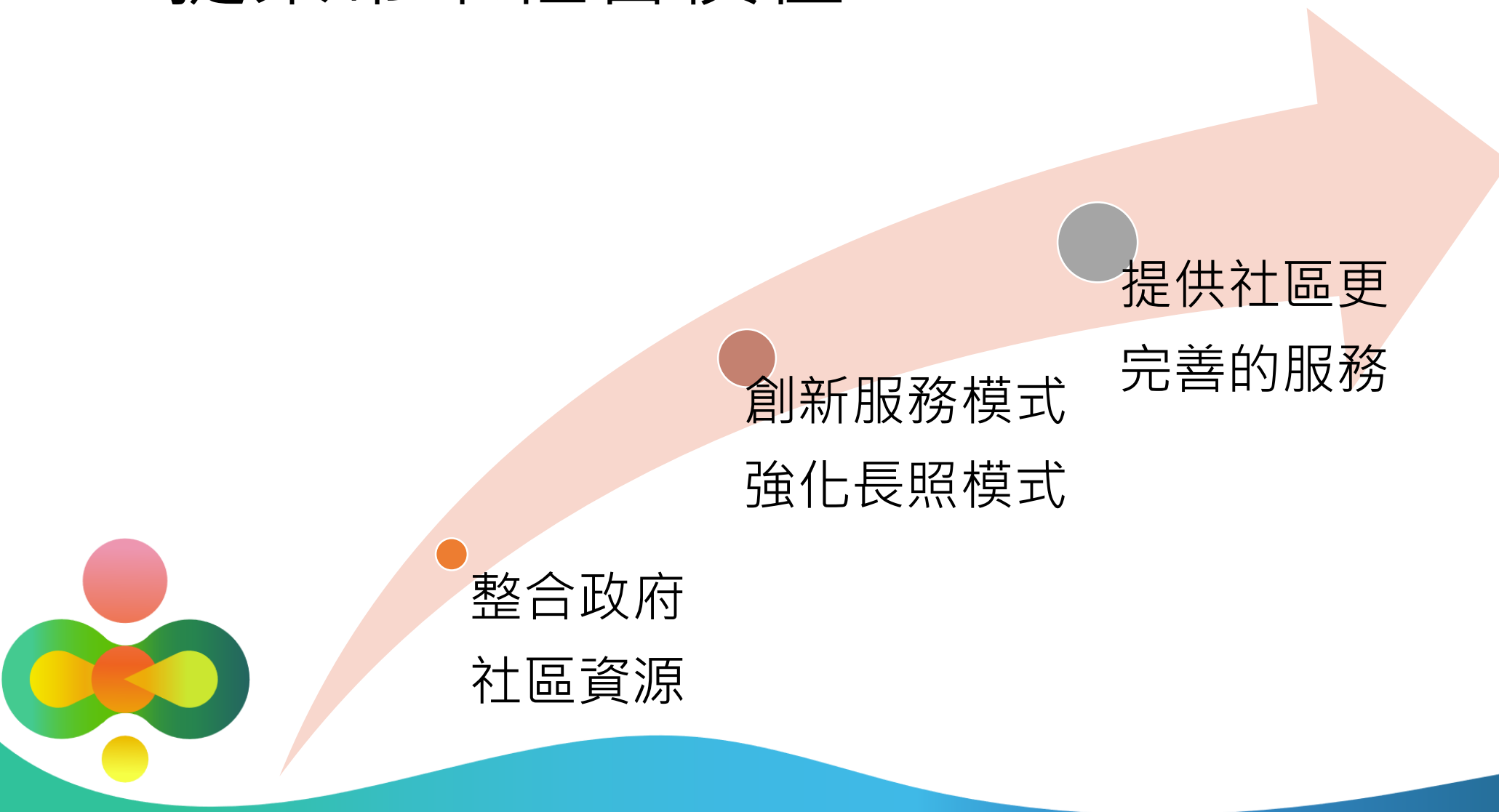
- 健康老化

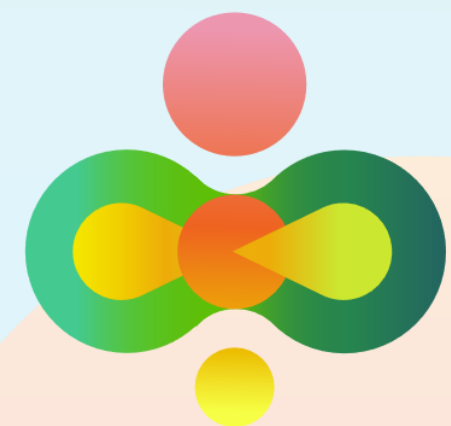
- 社會互動
- 家庭關係



- 成就感
- 安全感

提案帶來社會價值





一起擴大影響力
加盟連鎖-「銀心園」